

MALIBU GENIUS

EXTRAKLASSEN: HUSBILSVANEN



Prislista 25.1 SE

GÄLLER FR.O.M. 2024-08-01

malibu
a company of carthago



INNEHÅLLSFÖRTECKNING

Malibu genius

Juridisk och teknisk information för val av husbil	4-9
Nya Malibu genius höjdpunkter	10-11
Priser och tekniska data	12
Standardutrustning	13-16
Utrustningspaket	17-19
Specialutrustning	20-21
Fotnoter	22-23



VIKTIG JURIDISK OCH TEKNISK INFORMATION NÄR DU VÄLJER OCH KONFIGURERAR DIN HUSBIL

Varje husbil är godkänd för en specifik maximal vikt i vägtrafiken. Denna maximala vikt får aldrig överskridas vid körning. Vid val och konfiguration av din husbil eller van (i fortsättningen: "husbil") är de tekniska och lagstadgade gränserna för husbilens vikt därför extra viktiga. Dessa gränser spelar en avgörande roll vid konfigurationen och framför allt vid valet av tilläggsutrustning (utrustningspaket, specialutrustning och tillval).

De tekniska och lagstadgade specifikationerna för husbilens vikt regleras i EU-genomförandeförordningen nr 2021/535 (fram till juni 2022: EU-genomförandeförordning nr 1230/2012). Denna gäller inom hela Europeiska unionen. För att underlätta att välja och konfigurera din husbil med hänsyn till de juridiska och tekniska kraven, tar vi nedan upp viktiga begrepp och krav i den här förordningen och ger information som är extra viktig för att konfigurera fordonet och välja extrautrustning (utrustningspaket, specialutrustning och tillval) i vårt utbud från fabrik. Läs igenom detta noga innan du konfigurerar och beställer ditt fordon. Våra återförsäljare hjälper också till när du väljer och konfigurerar husbilen.

1. HÖGSTA TEKNISKT TILLÄTNA VIKT

Den högsta tekniskt tillåtna vikten beskriver den tillåtna vikten som tillverkaren har fastställt efter planlösningen och som husbilen maximalt får väga vid lastat skick (t.ex. 3 500 kg, 4 500 kg). Denna anges i registreringsbeviset del I. Uppgiften om den högsta tekniskt tillåtna vikten för varje planlösning finns i tekniska data. Dessa anges i våra försäljningsunderlag (t.ex. i prislister).

Visas i prislistan:

PRISER OCH TEKNISKA DATA



Malibu genius 641 LE	
Basfordon	Mercedes-Benz Sprinter 315 CDI
Standardmotor	Diesel 2,0 l (150 hk/110 kW)
Längd/bredd/höjd (mm)	6 403 / 2 020 / 2 685
Axelavstånd (mm)	3 665
Ståhöjd i bodel (mm)	1 900
Totalvikt (kg)	3 500 kg/4 100 kg
Vikt körklart skick (kg)	2 946 / 3161
Vikt specificerad av tillverkaren för tilläggsutrustning för standard (kg)	192 / 574
Tillåten släpvagnsvikt (kg)	2 000 ⁽⁵⁴⁾
Max. antal sittplatser med 3-punktsbälte	4 ⁽⁵⁰⁾

Fordonets högsta tekniskt tillåtna vikt (t.ex. 3 500 kg) får aldrig överskridas vid körning. Om fordonet överskrider den högsta tekniskt tillåtna vikten vid körning är detta en överträdelse som kan leda till böter. Vi rekommenderar därför uttryckligen att innan varje körning kontrollera att den högsta tekniskt tillåtna vikten (t.ex. 3 500 kg) inte överskrids för ditt fordon.

2. VIKT I KÖRKLART TILLSTÅND

Vikten i körklart skick motsvarar fordonets (tom-)vikt med standardutrustning från tillverkningen (inklusive smörjmedel, verktyg, reservhjul och till 90 % fylld bränsletank), plus en lagstadgad nominell vikt för föraren på 75 kg.

Vikten i körklart tillstånd utgörs huvudsakligen av följande delar:

- fordonets tomvikt samt påbyggnad inklusive påfyllda driftsmedel såsom smörjfetter, oljor och kylarvätskor;
- standardutrustningen, dvs. alla utrustningsföremål, som ingår som standard i leveransomfånget från fabriken;
- färskvattentanken fylld till 100 % i köräge (fyllning för körning enligt tillverkarens uppgifter). Tillverkarens uppgifter om fyllning vid körning finns i försäljningsunderlagen (t.ex. i prislistorna). Beroende på modellserie är dessa 20 l resp. 50 l) och en till 100 % fylld aluminiumflaska med en vikt på 16 kg;
- bränsletanken fylld upp till 90 % inklusive bränsle;
- föraren med en nominell vikt på 75 kg, oavsett vad föraren i verkligheten väger.

Vikt i körklart tillstånd är alltså grundkonfigurationen för den fordonmodell du har valt med standardutrustning plus en lagstadgad nominell vikt på 75 kg för föraren. Denna vikt ändras genom valet av extrautrustning (utrustningspaket, specialutrustning, tillval).

Uppgifter om vikt i körklart tillstånd finns i våra försäljningsunderlag för varje planlösning (t.ex. i prislistorna).

Viktigt är att det värde som anges för vikt i körklart skick i våra försäljningsunderlag är ett standardvärde som har fastställts i ett typgodkännandeförfarande och har kontrollerats av myndigheterna. Det är tillåtet enligt lag och möjligt att vikten i körklart skick avviker från det nominella värde som anges i försäljningsunderlagen för det fordon som har levererats till dig på grund av produktionsrelaterade toleranser. Den enligt lag tillåtna toleransen är $\pm 5\%$. Med detta tar EU-lagstiftarna hänsyn till den omständighet att det förekommer vissa variationer vid vikten i körklart skick p.g.a. delar från underleverantörer samt process- och väderrelaterade variationer. Ta hänsyn till detta när du väljer och konfigurerar husbilen.

Här kommer en exempelräkning för att visa dessa (tillåtna) produktionsrelaterade viktavvikelser:

Vikt i körklart tillstånd enl. försäljningsunderlag:	2 900 kg
Enligt lag tillåten tolerans på $\pm 5\%$:	145 kg
Enligt lag tillåtet marginal för vikt i körklart tillstånd:	2 755 till 3 045 kg

Den konkreta marginalen för de tillåtna viktavvikelserna för vikt i körklart tillstånd finns för varje planlösning i tekniska data som anges i våra försäljningsunderlag. Som tillverkare anstränger vi oss att begränsa viktvariationerna till oundvikligt minsta möjliga rent produktionstekniskt. Avvikelse uppåt och nedåt inom den i lag tillåtna toleransen förekommer därför mycket sällan. Trots tekniska optimeringar av produktionsprocessen som genomförs ständigt kan detta inte undvikas helt.

För att säkerställa att alla fordon som de facto levereras är inom den enligt lag tillåtna toleransen, kontrolleras fordonets faktiska vikt, samt att den tillåtna toleransen på $\pm 5\%$ av oss som tillverkare genom vägning av fordonet när det är färdigproducerat vid slutet av produktionslinjen. Du informeras av din återförsäljare om fordonets faktiska vikt som vägs upp vid slutet av produktionslinjen. Du får då full transparens om en ev. faktiskt viktavvikelse som finns för ditt fordon.

3. ANTALET MAXIMALT TILLÅTNA SITTPLATSER/ PASSAGERARNAS VIKT

Antalet maximalt tillåtna sittplatser vid körning fastställs av oss som tillverkare i ett typgodkännandeförfarande. Utifrån antalet maximalt tillåtna sittplatser ges passagerarnas vikt. Passagerarnas vikt för varje tillåten sittplats som vi som tillverkare har planerat för fordonet är nominellt 75 kg, oberoende av hur mycket passagerarna verkligen väger. Också här handlar det om en lagstadgad operand. Efter som förarens vikt redan är medräknad i vikten för körklart skick med 75 kg (se siffra 2), tas inte förarens vikt med i passagerarnas vikt. Vid en husbil med fyra godkända sittplatser är passagerarnas vikt alltså $3 \times 75 \text{ kg} = 225 \text{ kg}$.

Uppgiften om antal maximalt tillåtna sittplatser i försäljningsunderlagen avser respektive fordonsvikt vid standardutförande utan tilläggsutrustning (för tilläggsutrustning se siffra 4) och anger det maximala antalet personer som kan få en sittplats vid körning.

Antalet för dessa sittplatser är dock beroende av vikt och axellast. Genom installation av tilläggsutrustning (exempelvis genom val av utrustningspaket, specialutrustning och tillval) kan sittplatserna bli färre, resp. är beroende på modell endast möjliga genom totalvikts-höjning och/eller genom att välja bort tilläggsutrustning.

4. FAKTISK VIKT OCH TILLÄGGSUTRUSTNING

Vikten i körklart skick (se siffra 2) och vikten för tilläggsutrustningen som är installerad i ett konkret fordon vid tillverkningen (utrustningspaket, specialutrustning, tillval) betecknas tillsammans som fordons faktiska vikt.

Uppgiften om den faktiska vikten för ditt fordon finns efter att det har överlämnats under siffra 13.2 i intyget om överensstämmelse (Certificate of Conformity, CoC). Du får detta av din återförsäljare när fordonet överlämnas.

Observera att också den faktiska vikten som anges i intyget om överensstämmelse (Certificate of Conformity, CoC) är ett standardiserat värde. Eftersom en lagstadgad tillåten tolerans på $\pm 5\%$ (se siffra 2) gäller för vikten i körklart skick, som element för den faktiska vikten, kan även den faktiska vikten avvika från det angivna nominella värdet på motsvarande sätt.

Till s.k. tilläggsutrustning hör enligt den lagstadgade definitionen alla extra tillbehör som inte ingår i standardutrustningen, som på tillverkaren ansvar – dvs. i fabriken – har installerats i fordonet och kan beställas av kunden (t.ex. markis, cykel- eller motorcykelhållare, satellitanläggning, solcellsanläggning, ugn etc.). Uppgifterna om de enskilda vikterna eller paketvikterna för utrustningspaket, specialutrustning och tillval som kan beställas finns i våra försäljningsunderlag. Enligt denna definition är inte specialutrustning övrigt tillbehör, som installeras i efterhand av återförsäljaren eller dig personligen efter leveransen av fordonet från fabriken.


5. DEN MAXIMALA VIKTEN FÖR TILLÄGGSUTRUSTNING SOM TILLVERKAREN HAR SPECIFICERAT OCH NYTTVOIKT

Eftersom det finns juridiska och tekniska gränser för installation av tilläggsutrustning, fastställer vi som tillverkare, utifrån planlösning och fordon, värdet för den maximala vikten för tilläggsutrustning, som förutom standardutrustningen kan installeras i fordonet (exempelvis genom att välja utrustningspaket och/eller specialutrustning). Detta värde får inte överskridas när ditt fordon väljs och konfigureras.

Uppgiften om vikt för tilläggsutrustning som tillverkaren har specificerat finns i våra försäljningsunderlag (t.ex. i prislistorna).

Genom den maximala vikten på tilläggsutrustning som tillverkaren har fastställt ska det säkerställas att den lagstadgade s.k. minsta nyttovikten också finns för lasten efter att ett fordon har levererats av tillverkaren. Det går alltså endast att beställa och installera så mycket tilläggsutrustning hos tillverkaren så att det fortfarande finns tillräckligt med vikt kvar för bagage och övriga tillbehör (s.k. nyttovikt) utan att den tekniskt tillåtna vikten överskrids.

Nyttovikten beräknas, genom att man från den tekniskt tillåtna vikten (se siffra 1), drar av vikten i körklart tillstånd (nominellt värde enligt försäljningsunderlag, se siffra 2), vikten för passagerarna (se siffra 3) och maximal vikt för tilläggsutrustning som tillverkaren har specificerat.

PRISER OCH TEKNISKA DATA	
	
	Malibu genius 641 LE
Basfordon	Mercedes-Benz Sprinter 315 CDI
Standardmotor	Diesel 2,0 l (150 hk/110 kW)
Längd/bredd/höjd (mm)	6 403 / 2 020 / 2 685
Axelavstånd (mm)	3 665
Ståhöjd i bodel (mm)	1 900
Totalvikt (kg)	3 500 kg/4 100 kg
Vikt körklart skick (kg)	2 946 / 3161
Vikt specificerad av tillverkaren för tilläggsutrustning för standard (kg)	192 / 574
Tillåten släpvagnsvikt (kg)	2 000 ⁵⁴⁾
Max. antal sittplatser med 3-punktsbälte	4 ⁵⁰⁾

För husbilar föreskriver den europeiska lagstiftaren en fast minsta nyttovikt för husbilar, som måste finnas kvar för bagage eller övrigt tillbehör som inte installeras när fordonet tillverkas. Denna minsta nyttovikt beräknas på följande sätt:

$$\text{Minsta nyttovikt i kg} \geq 10 * (n + L)$$

Härvid gäller: "n" = högsta antal passagerare plus föraren och "L" = fordonets totala längd i meter (inklusive decimal).

Vid en husbil med en längd på 7 meter och 4 tillåtna sittplatser (inklusive förare) är den minsta nyttovikten alltså t.ex. $10 \text{ kg} * (4 + 7) = 110 \text{ kg}$.

Tänk på att den minsta nyttovikten inte får överskridas när din husbil konfigureras.

För att den minsta nyttovikten ska garanteras, finns en kombination av tilläggsutrustning som maximalt kan beställas för varje fordonsmodell. I exemplet ovan med en minsta nyttovikt på 110 kg, skulle den totala vikten för tilläggsutrustning vid ett fordon med fyra godkända sittplatser (inklusive förare) och en vikt i körklart tillstånd på 2 900 kg, vara t.ex. maximalt 265 kg:

3 500 kg	Högsta tekniskt tillåtna vikt
- 2 900 kg	Vikt i körklart tillstånd
- 3 x 75 kg	Vikt passagerare
- 110 kg	Minsta nyttovikt
= 265 kg	Tilläggsutrustning

Observera att den här beräkningen utgår från det standardvärde för vikt i körklart tillstånd som har fastställts i typgodkännandeförfarandet, utan att ta hänsyn till de tillåtna viktavvikelse vid vikt i körklart tillstånd (se siffra 2). Om det maximalt tillåtna värdet för tilläggsutrustning på (i exemplet) 265 kg utnyttjas approximativt eller fullständigt, kan det vid en viktavvikelse för vikt i körklart tillstånd uppåt därför hända att den minsta nyttovikten på 110 kg beräkningsmässigt visserligen ges med hänsyn till standardvärdet för vikten i körklart tillstånd, men det i verkligheten inte finns någon lastförmåga.

Också här ett räkneexempel för ett fordon med fyra godkända sittplatser med en faktiskt uppvägd vikt i körklart tillstånd som ligger med 1 % över det nominella värdet:

3 500 kg	Högsta tekniskt tillåtna vikt
- 2 929 kg	Fordonets faktiska vikt i körklart skick (+ 1 % i förhållande till 2 900 kg som anges i försäljningsunderlagen)
- 3 x 75 kg	Vikt passagerare
- 265 kg	Vikt för tilläggsutrustning

= 81 kg

Faktisk lastförmåga (< minsta nyttovikt på 110 kg);
den minsta nyttovikten i underskrids alltså med
29 kg i det här exemplet

För att undvika att den minsta nyttovikten underskrids på det här sättet, sänks den beställningsbara vikten på tilläggsutrustning av tillverkaren beroende på planlösning. Begränsningen av tilläggsutrustningen ska säkerställa att den minsta nyttovikten, dvs. den i lag föreskrivna fria vikten för bagage och andra tillbehör, också verkligen finns för lastning för de fordon som tillverkaren har levererat.

Eftersom den faktiska vikten för det konkreta fordonet produktionsrelaterat fastställs först vid vägningen vid slutet av produktionslinjen, kan det inte helt uteslutas, att det i sällsynta undantagsfall kan inträffa en situation, där trots den här begränsningen av tilläggsutrustningen, att minsta nyttovikt inte är säkerställd vid produktionslinjens slut. För att garantera minsta nyttovikt också i det här fallen, kommer tillverkaren tillsammans med din återförsäljare och dig att kontrollera innan fordonet levereras, om t.ex. fordonet får en totalviktshöjning, godkända sittplatser reduceras eller tilläggsutrustning tas bort för att minska vikten så att du får ett fordon levererat som har den lagstadgade minsta nyttovikten. Vikterna för tilläggsutrustning som erbjuds från fabriken finns i våra försäljningsunderlag (t.ex. i prislistorna).

Visas i prislistan:

Artikelnr		kg
Chassi Mercedes-Benz Sprinter		
310614	Bränsletank 93 liter	20
310006	Viktvariant 4 100 kg (vid Mercedes-Benz Sprinter) ²⁸⁾	10
330402	Totalviktssänkning från 4 100 kg till 3 500 kg	-
331612	LED-High-Performance-strålkastare	2
331613	Adaptiv dimstrålkastare	-
310503	Vindruta uppvärmbar	-
410975	elektrisk stängningshjälp skjutdörr	5
310684	Borttagbar dragkrok ^{54) 3)}	32
311440	Ramförlängning (förberedelse dragkrok)	26
330071	Uppvärmning av sätet och svankstöd (förarsida/passagerarsida) inkl. Wet-Wiper-system ⁴⁹⁾	2
310800	Fyrhjulsdrift permanent inkl. baklyktor med LED-teknik ⁵⁷⁾	150
330310	16 tum stålfälgar (svart) med dubbdäck BF Goodrich ⁴³⁾	19

Extravikten för tilläggsutrustning (alla utrustningsdelar som inte ingår i standardutrustningen) ökar fordonets faktiska vikt (= vikt i körklart skick plus vald tilläggsutrustning) och minskar nyttovikten. Det angivna värdet anger mervikten gentemot standardutrustningen för respektive planlösning. Den totala vikten för den valda tilläggsutrustningen (utrustningspaket, specialutrustning och tillval) får inte överskrida den maximala vikten för tilläggsutrustning som tillverkaren har specificerat.

6. HUR TOLERANSER FÖR VIKTEN I KÖRKLART TILLSTÅND PÅVERKAR NYTTVOIKTEN

Oberoende av minsta nyttovikt, bör du tänka på att oundvikliga produktionsrelaterade variationer av vikten i körklart tillstånd återspeglar återstående lastförmåga:

Om du beställer vårt exempelfordon (jfr. siffror 5), t.ex., med en tilläggsutrustning med en total vikt på 150 kg, ges baserat på standardvärdet för vikt i körklart tillstånd beräkningsmässigt en nyttovikt på 225 kg. Den lastförmåga som de facto står till förfogande kan avvika från det här värdet på grund av toleranserna och kan ligga högre eller lägre. Om vikt i körklart tillstånd för ditt fordon exempelvis är tillåtna 1 % högre än i som anges i försäljningsunderlagen, minskar lastförmågan från 225 kg till 196 kg:

3 500 kg	Högsta tekniskt tillåtna vikt
- 2 929 kg	Fordonets faktiska vikt i körklart skick (+ 1 % i förhållande till 2 900 kg som anges i försäljningsunderlagen)
- 3 x 75 kg	Vikt passagerare
- 150 kg	Beställd tilläggsutrustning för det fordon som konkret har konfigurerats
= 196 kg	Faktisk lastförmåga

För att säkerställa att den beräknade nyttovikten verkligen finns, bör du i förebyggande syfte ta med de möjliga och tillåtna toleranserna vid vikt i körklart tillstånd när du väljer och konfigurerar ditt fordon. Vi rekommenderar därför uttryckligen, att väga den lastade husbilen innan alla resor på en icke-automatisk väg och med hänsyn till passagerarnas vikter för att bestämma om den tekniskt tillåtna vikten och den tekniskt tillåtna axellasten efterföljs.



Mer information
finns online!

HUSBILSVANEN: DEN NYA **MALIBU GENIUS**

VI HAR TÄNKT UTANFÖR BOXEN.

Om kort är för kort och lång för lång, är nya Malibu genius på Mercedes-Benz Sprinter med vår innovativa karosslängning precis lagom. Därigenom uppnår vi **en kompakt fordonslängd på 6,41 m och ett unikt planlösningsskoncept** med högsta boende-, sov- och körkomfort.

Premiumklassen: husbilsvanen. Varför? Malibu genius förenar det bästa från två världar. Den kombinerar fördelarna med en behändig van med generna och byggtekniken från stora husbilar.



KOMPAKT FORDONSLÄNGD TACK VARE INNOVATIV KAROSSLÄNGNING MED UPP TILL 1400 L EXTRA FÖRVARINGSVOLYM. Med vår innovativa karosslängning har vi förlängt Mercedes-Benz Sprinter från 5,93 till 6,41 meter. Det leder till ett unikt fordonskoncept med maximal förvaring med en volym på upp till 1 400 liter.

MAXIMAL SOVKOMFORT MED BEKVÄMA ENKELSÄNGAR. Unikt på Mercedes-Benz Sprinter: Tack vare karosslängningen får resenärerna maximal sovkomfort i de båda uppfällbara enkelsängarna med upp till två meters bäddlängd.





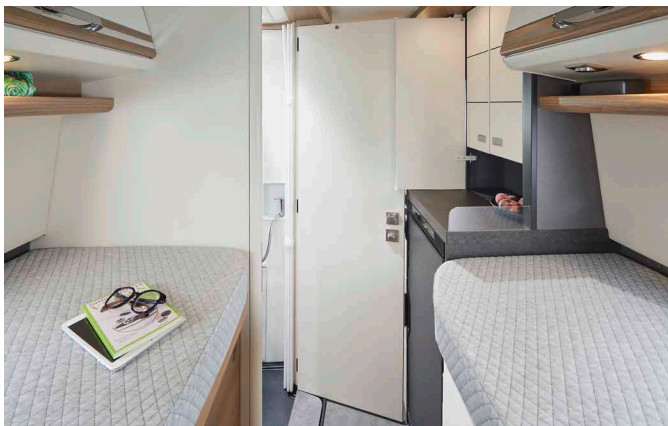
BEKVÄMT SUPERMAX-BADRUM MED INNOVATIV UTÖKNING AV DUSCHEN.

Mer plats i en kompakt storlek: Malibu genius har det bekvämas- te badrummet i sin klass. Det över- tygar med stor rörelsefrihet ge- nom toaletten som vrids undan. Tack vare den innovativa utökning- en av duschen som når in i bodelen skapas en enorm duschkabin med mycket plats.



HÖJDPUNKTER KÖK.

Extra lång köksbänk med tvåläg- gig gasspis, elektrisk tändning och praktiskt glaslock. Dessutom tre djupa och rullagrade kökslådor med dubbla lås. Diskhon har ett multi- funktionellt lock inkl. skärbräda och köksbänken kan förlängas med ett enkelt handgrepp vid entrén.



2-RUMSKONCEPT.

I omklädningsrummet i Malibu genius finns tillräckligt med plats för avskildhet: Om man vrider badrumsdörren framåt skapas ett avskilt rum där man kan byta om i fred.

STOR SITTRUPP.

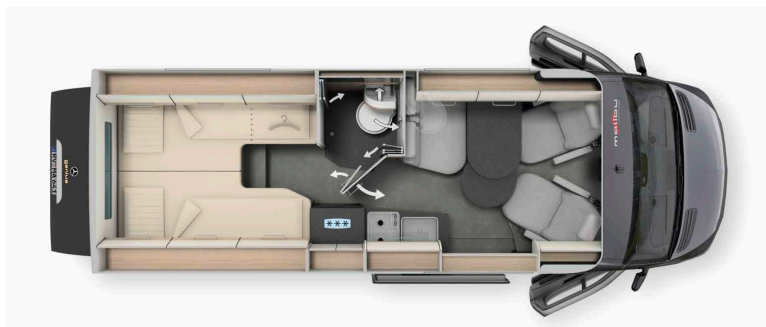
De vridbara förarhyttssätena i kombination med den sköna soffan ger Malibu genius en stor och bekväm sittgrupp med plats för fyra personer. Bodelen karaktäriseras av den breda mittgången som ger en bekväm tillvaro.



FÅ REDA PÅ MER OM NYA MALIBU GENIUS

www.malibu-carthago.com

PRISER OCH TEKNISKA DATA




	Malibu genius 641 LE
Basfordon	Mercedes-Benz Sprinter 315 CDI
Standardmotor	Diesel 2,0 l (150 hk/110 kW)
Längd/bredd/höjd (mm)	6 403 / 2 020 / 2 685
Axelavstånd (mm)	3 665
Ståhöjd i bodel (mm)	1 900
Totalvikt (kg)	3 500 kg/4 100 kg**
Vikt körklart skick (kg)	2 946
Vikt specificerad av tillverkaren för tilläggsutrustning för standard (kg)	192
Tillåten släpvagnsvikt (kg)	2 000 ⁵⁴⁾
Max. antal sittplatser med 3-punktsbälte	4 ⁵⁰⁾
Mått bakre säng (mm)	2 030 x 930/1 960 x 850
Mått konvertering soffgrupp (mm) **	1 590 x 1 150
Höjd insteg säng (mm)	990
Kylskåpsvolym/därav frysfack (l)	84/6
Värmesystem	Truma Combi 6 E
Tankvolym färskvatten (l)	100 ¹⁸⁾
Tankvolym färskvatten vid körläge (l)	20
Tankvolym spillvatten (l)	90
Batterikapacitet (Ah)	90 litium
Uttag 230 V/12 V/USB	3 / 1 / 1
Artikelnr	161641



* listpris från fabriken inkl. registreringspapper

** tillsammans med specialutrustning

STANDARDUTRUSTNING

		641 LE
	Basfordon Mercedes Benz Sprinter 315 CDI Standard	
	Åretrunddäck (M+S)	X
	Motor: Diesel 2,0 l med AdBlue (22 l), 150 hk/110 kW, rak 4-cylindrig, 330 Nm, Euro VI E, 6-växlad växellåda, bakhjulsdrift	X
	Framaxel med ökad lastkapacitet	X
	Högtak	X
	Start-stopp-system	X
	Nyckelfri start inklusive start-/stoppknapp	X
	Airbag förare/passagerare ⁹⁾	X
	Sidvindsassistent, hillholder, ABS, ASR, EBV, ESP	X
	Aktiv bromsassistent och aktiv uppmärksamhetsassistent	X
	Isolerat motorutrymme som ljuddämpning	X
	Mercedes-Benz original komfortsäte, vridbara	X
	Inställbar lutning och höjd för ratten	X
	Mugghållare förare och passagerare	X
	Hylla över framruta	X
	Värmeisolerande glas runt om	X
	Extra varmluftsuppvärmning, elektrisk	X
	Automatisk styrning av fordonsbelysningen	X
	Mercedes-Benz nödanropssystem, haverihjälp	X
	AGM-batteri 12 V/92 Ah	X
	Bränsletank 71 l	X
	16 tum stålfälgar	X
	Varselljus integrerat i strålkastarna	X
	Centrallås	X
	Ytterbackspeglarna elektriskt uppvärmda och ställbara	X
	Bältesvarnare för förar- och passagerarsäte	X
	Handtag i entrén	X

		641 LE
	Kaross	
	6 års täthetsgaranti	X
	Utvändig färg campervitt	X
	Helisolerat golv och takisolering med RTM-skum	X
	Sidoväggar och stolpar klädda med polyuretanisolerermattor, inga köldbryggor	
	Två Dometic S7P aluminiumkarmfönster i bodelen med myggnät och mörkläggande plisségardin	X
	Dometic S7P aluminiumkarmfönster i badrummet	X
	Dometic S7P aluminiumkarmfönster i sovrummet på förarsidan med myggnät och mörkläggande plisségardin	X
	Dometic S7P aluminiumkarmfönster i bakre väggen	X
	Extra brett, elektriskt utfällbart insteg med varningssignal	X
	Entréljus/läslampa på passagerarsidan	X
	Stort, extra lågt bakre garage med ergonomisk åtkomst via stor baklucka	X
	Innovativ karossförlängning med glasfibersandwichkonstruktion. Bästa isoleringsvärden (extra protect), inga köldbryggor	X
	Förarhytt	
	Komfortstolar för förare och passagerare med ställbara armstöd på båda sidor, stolarna vridbara 180°	X
	Unik rumskänsla tack vare större höjd i förarhytten och över sittgruppen	X
	Interiördesign	
	Inredningsstilen Cherry Style plus: Snickerier med bicolor-utseende med dekoren ädelkörsbär och högglans elfenben. Stora accentytor i köket	X
	Bodel	
	Sittdynor med premiumskumkärna i flera skikt	X
	Förberedelse ISOFIX i sittgrupp (1 sittplats)	X
	Två designhyllor över sittgruppen	X
	Soffbord kan göras större	X
	Taklucka (70 x 50 cm) över sittgruppen	X
	Robust hopsättning: Möbeldelarna rejält ihopsatta med både skruvar och tappar	X
	Beslag, gångjärn och teleskopskenor av metall	X
	Luckorna försedda med "Ergo"-handtag för enkel öppning och stängning samt säker låsning	X

		641 LE
	Förvaring	
Dubbelgolvsförvaring under sittgruppen med stor lucka och kvalitetsgångjärn		X
Stor utdragslåda under sittbänken, bekvämt åtkomlig framifrån och uppifrån		X
Universalskåp med två stora lådor under enkelsängen på passagerarsidan, kan användas valfritt som utökad köksförvaring eller fack för kläder		X
Garderob		
Stor, extra hög garderob under enkelsängen på försarsidan (bekvämt åtkomlig uppifrån och framifrån) och stort fack för kläder bakom		X
Förvaring bak/överskåp		
Sängarna kan fällas upp så att hela den bakre delen kan användas som förvarings- eller transportutrymme.		X
Tre stora överskåp på båda sidor med öppna hörnhyllor bak		X
Extra hylla under överskåpen på förar- och passagerarsida		X
Extra förvaring under bakre sängar		X
Extra skåp med två stora lådor under enkelsängen på passagerarsidan, de kan snabbt tas ut för transport av elcyklar eller extra höga föremål		X
Ställbar sänghöjd med 50 mm för att utnyttja utrymmet maximalt vid extra höga elcyklar eller skrymmande föremål		X
	Kök	
Robust bänkskiva med skiffer-look		X
Gasspis med två brännare och glasövertäckning, utförande av rostfritt stål, elektrisk tändare		X
Diskho av rostfritt stål infälld i arbetsytan		X
Höga vattenarmaturer med metallkran, keramisk tätning		X
Extra breda kökslådor med dubbel låsning, rullgrade med soft-close-stängning		X
Integrerad bestickinredning av trä		X
Integrerad, utdragbar avfallsbehållare i universalskåpet med separat hygiendel		X
Kylskåp		
84-l-kompressorkylskåp integrerat (inkl. 6-l frysfack) i universellt kombiskåp, tillval extra batteri rekommenderas		X
	Badrum omklädningsrum	
Omklädningsrum		
Omklädningsrum, med avgränsningsdörr inkl. vikelement för avgränsning av bodel och omklädningsrum		X
Supermax-badrum		
One level-golv med jämn övergång tack vare iläggsgolv, extra utrymme när duschdörren öppnas framför omklädningsrummet, framför köksdelen		X
Vridbar toalett och stort fällbart handfat ger mer plats för funktionerna tvätt, dusch eller toalett		X
Enorm duschkabin som når in i bodelen tack vare innovativ utökning av duschen inkl. ny typ av duschdörr		
Stort spegelskåp över tvättstället och många förvaringsmöjligheter		X
Taklucka Mikro-Heki		X

		641 LE
	Sova	
Bakre sängar tvådelade, uppvärmda, ventilerad sängbotten över hela fordonets bredd		X
Sängen nås bekvämt via multifunktionell sängtrappa, dras ut med foten med enkel skjutmekanism		X
Taklucka Mini-Heki över bakre säng		X
Fönsterpaneler invändigt med mikrofiber för sidofönster och bakre fönster		X
Dämpad belysning bak		X
	Teknik	
Vatten		
Vattentömningskranarna frostsäkert och lättåtkomligt placerade		X
Vattensystem med dränkbar pump		X
Gasol		
Gasolutrymme i förvaring bak åtkomligt framifrån (2x 11 kg)		X
Gasolavstängningskranar i köksavdelningen		X
Elsystem		
Elcentral under soffan		X
230 V-uttag i kök, badrum och entré		X
Uttag 12 V i förarhytten		X
Dubbelt USB-uttag i förarhytten		X
Utvändigt 230 V-uttag		X
Elektroniskt styrd 18 A batteriladdare, som även laddar startbatteriet; automatisk avstängning vid underspänning		X
Multifunktionspanel över entrédörren		X
Litiumjonbatteri 90 Ah inklusive batteridator		X
Bodelsbelysning		
Många LED-spottar i hela bodelen		X
Indirekt accentbelysning i entrén		X
Arbetsbelysning och dämpad belysning kan styras separat		X

UTRUSTNINGSPAKET

Art.nr

216206

Chassipaket	Vikt	
	53,5 kg	
Navkapslar		✓
Semiautomatisk klimatanläggning Tempmatik		✓
Elektrisk parkeringsbroms		✓
Farthållare		✓
Kombiinstrument med färgdisplay		✓
Läderratt med tillvalet multifunktionsknappar (vid manuell växellåda inkl. läderväxelspak)		✓
Digital backkamera		✓
MBUX 10,2" multimedia inkl. navigering och DAB ⁶⁵⁾		✓
Vägmärkesassistent		✓
Akustikpaket		✓
Viklock för förvaringsfack		✓
Jetspridare i instrumentpanelen		✓
Laddningsbooster ¹²⁾		✓
Mörkläggningsystem för förarhytten för framruta och sidofönster ⁸⁾		✓
Värmeisolerande glas på framrutan		✓
Radioförberedd med takantenn och DAB+, högtalare (4x) ³⁴⁾		✓
Förarhyttens stolar med inställbar lutning och höjd (fram/bak)		✓
Förarhyttens stolar klädda med inredningens tyg inkl. stoppade armstöd		✓
Elektronik förberedd för dragkrok inkl. släpvagnsuttag		✓

Art.nr

216203

Karosspaket	Vikt	
	9 kg	
Taket klätt på insidan med mikrofibermaterial		✓
Takbaldakin i bodelen med dämpad LED-belysning		✓
Uppgradering kök (utökad arbetsyta, övertäckning för diskho delad med skärbräda, fronter i elfenben matt)		✓
Kallskumsmadrass av hög kvalitet i bakre sängen		✓
Truma CP Plus		✓
Färsk- och spillvattentank isolerad, färskvattentank dessutom uppvärmd		✓
Myggnät bakom skjutdörr		✓

Art.nr

216278

Chassi-plus-paket	Vikt	
	19,5 kg	
Automatväxellåda 9G-TRONIC inkl. hold-funktion		✓
Motorvariant 170 hk/125 kW, Euro VI E (endast tillsammans med automatväxellåda)		✓
17 tum alufälgar (silver) med sommardäck		✓
Automatisk AC THERMOTRONIC inkl. regnsensor ¹³⁾		✓
Ergonomiskt armstöd för förare och främre passagerare		✓
TILLÄGG: Motorvariant 190 hk/140 kW, Euro VI E (endast tillsammans med automatväxellåda)	8 kg	✓

Art.nr

216204

Stylepaket	Vikt	
	0 kg	
Kylargrillram i fordonets färg		✓
Kylargrill kromad		✓
Stötfångare fram lackerad i fordonets färg		✓

Art.nr

216207

Körassistanspaket* 8)	Vikt	
	0 kg	
Aktiv avståndsassistent DISTRONIC		✓
Aktiv avåkningsvarnare		✓
Helljusassistent		✓
Elektriskt infällbara speglar		✓
Däcktrycksövervakningssystem		✓

* Endast tillsammans med MBUX multimedia 10,2" och automatväxellåda 9G-Tronic. Aktiv bromsassistent och aktiv uppmärksamhetsassistent ingår redan i standardutrustningen.

Art.nr

216208

Paket oberoende	Vikt	
	n.a.	
Litiumjonbatteri 150 Ah inkl. batteridator och sep. pekskärm		✓
Andra litiumjonbatteri 150 Ah inklusive batteridator		✓
70A laddningsbooster		✓
3x 18 A laddare (förutom laddaren 18 A som standard)		✓
Spänningsomvandlare 12 V till 230 V, 1800 watt, nätprioritering		✓
TILLÄGG: Solcellsanläggning: 2 x 110 watt	16,5 kg	✓

SPECIALUTRUSTNING

Artikelnr		kg	641 LE
Chassi Mercedes-Benz Sprinter			
310614	Bränsletank 93 liter	20	○
310006	Viktvariant 4 100 kg (vid Mercedes-Benz Sprinter) ²⁸⁾	10	○
330402	Totalviktssänkning från 4 100 kg till 3 500 kg	-	○
331612	LED-High-Performance-strålkastare	2	○
331613	Adaptiv dimstrålkastare	-	○
310503	Vindruta uppvärmbär	-	○
410975	elektrisk stängningshjälp skjutdörr	5	○
310684	Borttagbar dragkrok ^{54) 3)}	32	○
311440	Ramförlängning (förberedelse dragkrok)	26	○
330071	Uppvärmning av sätet och svankstöd (förarsida/passagerarsida) inkl. Wet-Wiper-system ⁴⁹⁾	2	○
310800	Fyrhjulsdraft permanent inkl. baklykter med LED-teknik ⁵⁷⁾	150	○
Obligatoriskt i samband med Fyrhjulsdraft permanent 4x4			
330310	16 tum stålfälgar (svart) med dubbdäck BF Goodrich ⁵¹⁾	19	○
310149	Motorvariant 190 hk/140 kW, Euro VI E	8	○
310402	Automatväxellåda 9G-TRONIC inkl. hold-funktion	10	●
310614	Bränsletank 93 liter	20	○
210336	Automatisk AC THERMOTRONIC inkl. regnsensor	1	●
310006	Viktvariant 4 100 kg (vid Mercedes-Benz Sprinter) ²⁸⁾	10	○
Påbyggnad utvändigt			
410239	Utvändig färg tenoritgrå metallic, inkl. lackerad karossförlängning	-	○
410240	Utvändig färg obsidiansvart metallic, inkl. lackerad karossförlängning	-	○
410238	Utvändig färg hightech silver metallic, inkl. lackerad karossförlängning	-	○
410290	Speciell exteriördesign "wave"	-	○
410522	Takmarkis, längd 325 cm	25	○
410691	LED-ytterbelysning inkl. droplist	2	○
410413	Dometic S7P karmfönster passagerarsida vid bakre säng ⁵³⁾	3,5	○
410810	Utdragsskenor i bakre garage (infällda i fordonsgolvet) ⁶⁴⁾	12	○
410916	Elcykel- och cykelhållare för dragkrok, nedfällbar ⁶²⁾	20	○
410917	Utdragssystem för elcykel- och cykelhållare "Weekender" ⁵⁸⁾	24	○
410830	Utdragbart organiseringsystem med transportboxar inkl. förlängningsskenor ⁵⁸⁾	44	○

○ = specialutrustning X = standardutrustning - = ej möjligt ● = ingår i paketet

Elsystem		
510270	Eluttagspaket: 3x USB-uttag/2x 230 V-uttag ²⁴⁾	3 ○
510059	Andra litiumjonbatteri 90 Ah inklusive batteridator extra 18 A laddare	14 ○
510150	Förberedelse solcellspaneler	2 ○
Gasol vatten uppvärmning		
650146	Truma Combi 6 E (gasol-/eldrift) ²⁶⁾	2 X
650136	Truma Combi 6 D+E inkl. höjdkit (diesel-/eldrift) ²⁷⁾	2 ○
650125	Truma Duo Control CS med krocksensor och automatisk omkoppling ¹⁹⁾	3 ○
650126	Gasfilter för Truma Duo Control CS (rekommenderas, endast tillsammans med Truma Duo Control CS) ³⁶⁾	0,5 ○
610355	Extra uppvärmning av spillvattentank och spillvattenrör	2 ○
650262	Taklimatsystem 1700 W	29 ○
Radio multimedia TV sat		
710527	Smart-LED-TV 24" med TV-hållare inkl. anslutningssats ²⁾	10 ○
710150	Förberedelse för sat-anläggning	1 ○
Interiör		
810690	Ombyggnadssats för soffgrupp för sovmöjlighet med extra dyna ⁴¹⁾	12 ○
810271	Dynor enkelsängar för utökad bäddyta ⁴¹⁾	2 ○
810750	Malibu bords- och stolsats inkl. Malibu-logga och väskor ³²⁾	14 ○
810760	Tillval ISOFIX för en sittplats ⁵⁵⁾	0,5 ○
Klädslar design		
850304	London 25 – tygkombination	- X
850324	Santorin – Antara-tygkombination	- X
850334	Lissabon 25 – Antara-tygkombination	- X
850314	Paris – tygkombination quiltad	- ○
850640	Davos – textilläder/tygkombination	1 ○
850404	Ancona 25 – textilläder/tygkombination	1 ○
850364	Delvis skinn Elfenben – läder-tygkombination	2 ○
850374	Delvis skinn Marone 25 – skinn-tygkombination	2 ○
850690	Skinn Elfenben	3 ○
850740	Skinn Macchiato	3 ○
850502	Sovmiljö och accessoarer: Prydnadskuddar, pläd, uppsättning spännlakan ³⁵⁾	3,5 ○

FOTNOTER

- ²⁾ Smart-TV med mottagare och DVB-T2 tuner (inkl. USB, HDMI, Full-HD). TV-position över sittgrupp på badrumsvägg. Ej designhyllor över sittgrupp vid Smart-LED-TV 24".
- ³⁾ Uppgradering på aftermarket finns ej på medellång sikt.
- ⁷⁾ Vikten i körklart skick motsvarar enligt EU-genomförandeförordning nr 2021/535 (tom-)vikten för fordonet med standardutrustning från tillverkningen (inklusive smörjmedel, verktyg, reservhjul) plus förare (75 kg) 90 % fylld bränsletank, färskvattentank i körläge (20 l), 100 % fylld aluminiumgasolflaska. Den vikt för tilläggsutrustning som tillverkaren har specificerat beror principiellt på vikten i körklart skick och minskar genom installation av tilläggsutrustning (utrustningspaket, specialutrustning). Observera att också den faktiska vikten som anges i intyget om överensstämmelse (Certificate of Conformity, CoC) är ett standardiserat värde. Eftersom en lagstadgad tillåten tolerans på $\pm 5\%$ gäller för vikten i körklart skick, som element för den faktiska vikten, kan även den faktiska vikten avvika från det angivna nominella värdet på motsvarande sätt. Detaljerad information finns på sida 5, nr 2.
- ⁸⁾ Väljs förarassistanspaketet finns för förarhyttens mörkläggningsystem en urskärning för kamerahuset i området med kamerapositionen (uppe i mitten).
- ⁹⁾ Bilbarnstol får aldrig placeras på passagerarsätet.
- ¹²⁾ Laddningsboostern integreras mellan generator och startmotor/och även bodelsbatteri och ser till att generatorn producerar ström vid körning tills batterierna är uppladdade.
- ¹³⁾ Vid ogynnsamma förhållanden kan manuell efterjustering av klimatanläggningen behövas.
- ¹⁸⁾ I den angivna tankvolymen för färskvatten är volymen i varmvattenberedaren inkluderad.
- ¹⁹⁾ I baskonfigurationen för att beräkna vikten i körklart skick, tas endast hänsyn till "en" till 100 % fylld aluminiumgasolflaska med 16,5 kg. Tillvalet "DuoControl CS med krocksensor" (automatisk omkoppling och funktionen Eis-EX) kan principiellt även användas med en ansluten gasolflaska. Om ytterligare en gasolflaska ansluts och används minskar den återstående nyttovikten för fordonet med 16,5 kg vid användning av en aluminiumgasolflaska. Gasolflaskor av stål är ca 5 kg tyngre.
- ²³⁾ Ombyggnadssats soffgrupp finns fr.o.m. november 2024.
- ²⁴⁾ Tillval eluttagspaket: 2x USB-uttag i sovdelen på förar- och passagerarsida, 1x 230 V-uttag under bakre säng direkt framför förvaring och därmed åtkomligt från bodelen och förvaringen bak, 1x USB-uttag och 1x 230 V-uttag i sittbänken.
- ²⁶⁾ Extra batteri rekommenderas.
- ²⁷⁾ Extra batteri rekommenderas. Finns fr.o.m. november 2024.
- ²⁸⁾ Endast tillsammans med 170 hk/190 hk.
- ³²⁾ Tillval Malibu bords- och stolsats bestående av två campingstolar inkl. Malibu-logga, väskor och ett bord.
- ³⁴⁾ Högtalare i förarhytt (2x) och sittgrupp (2x).
- ³⁵⁾ Malibu sovrumdesign och accessoarer bestående av: En eller tre prydnadskuddar (beroende på modell), en jacquardpläd med invävd Malibu-logga och en uppsättning spännlakan för den bakre sängen passande för respektive modell. För tillvalet dyna medföljer ej spännlakan.
- ³⁶⁾ Beställning av gasfiltret kombinerat med tillvalet Truma DuoControl CS rekommenderas, eftersom tillverkaren av Truma DuoControl CS ej ger någon garanti om gastrycksregulator och ventiler slutar fungera eller har brister på grund av nedoljning eller andra främmande ämnen i gasolen.
- ⁴¹⁾ Finns fr.o.m. november 2024.
- ⁴⁹⁾ Vindrutetorkarsystemet Wet-Wiper-system ger föraren bättre sikt direkt när torkarna aktiveras. Spolarvätskan sprutas direkt från torkarbladen och torkas bort utan fördröjning. Genom den koncentrerade fördelningen minskar förbrukningen av spolarvätska.

- 50) Uppgiften om maximalt tillåtna sittplatser avser respektive fordonsvikt vid standardutförande utan tilläggsutrustning och anger det maximala antalet personer som får en sittplats vid körning. Utöver detta är antalet sittplatser beroende av vikt och axelbelastning. Den kan alltså minska genom installation av tilläggsutrustning (utrustningspaket, specialutrustning) eller endast uppnås med en höjning av totalvikten. Detaljerad information finns på sida 4, nr 3.
- 51) Den maximala vikten för tilläggsutrustning som tillverkaren har specificerat får inte överskridas när du väljer och konfigurerar ditt fordon. Genom den maximala vikten på tilläggsutrustning som tillverkaren har fastställt ska det säkerställas att den lagstadgade s.k. minska nyttovikten också finns för lasten efter att ett fordon har levererats av tillverkaren. Det går alltså endast att beställa och installera så mycket tilläggsutrustning hos tillverkaren så att det fortfarande finns tillräckligt med ledig vikt kvar för bagage och övriga tillbehör (s.k. nyttovikt) utan att den tekniskt tillåtna vikten överskrids. Detaljerad information finns på sida 6, nr 5.
- 52) Den högsta tekniskt tillåtna vikten beskriver den tillåtna vikten som tillverkaren har fastställt efter planlösningen och som husbilens maximalt får väga vid lastat skick (t.ex. 3 500 kg, 4 100 kg). Fordonets högsta tekniskt tillåtna vikt (t.ex. 3 500 kg) får aldrig överskridas vid körning. Detaljerad information finns på sida 4, nr 1.
- 53) Fönster kan inte öppnas på grund av skjutdörren.
- 54) Stödlast 120 kg. Tågviktsbegränsning vid totalvikt:
3500 kg = 5500 kg/återstående släpvagnsvikt 2000 kg
4100 kg = 5880 kg/återstående släpvagnsvikt 1780 kg
Dragkrok endast tillsammans med ramförlängning.
Finns fr.o.m. november 2024.
- 55) Tillvalet Isofix innehåller extra dyna för användning enligt föreskrifterna. Finns fr.o.m. december 2024.
- 57) Endast tillsammans med 190 hk, automatväxel, tank 93 l, automatisk AC, totalvikthöjning 4 100 kg och stålfälgar med dubbdäck. Finns fr.o.m. februari 2025.
- 58) Endast tillsammans med utdragsskenor i bakre garage. Tillvalet innehåller förlängningsskenor. Finns fr.o.m. april 2025.
- 61) Endast tillsammans med fyrhjulsdraft, 190 hk, automatväxel, tank 93 l, automatisk AC och totalvikthöjning 4 100 kg. Finns fr.o.m. februari 2025.
- 62) Endast tillsammans med borttagbar dragkrok. Innehåller två hållarskenor. Lastkapacitet totalt 66 kg. Finns fr.o.m. november 2024.
- 64) Rekommenderas för uppgradering av cykel- och organiseringsystemen.
- 65) Multimediasystem (Mercedes-Benz: MBUX 10,2" display; Fiat: 10,1"-display), Bluetooth-anslutning med audio-streaming och handsfreefunktion, smartphoneintegration via Android Auto eller Apple CarPlay, USB-gränssnitt för anslutning av bärbara enheter. Mercedes-Benz: Fordonsvikter och fordonsmått kan inte läggas in separat i navigeringssystemet.



Här finns mer information om de olika däckmärkningarna

Upptäck våra Malibu Vans i
våra kanaler på sociala medier:



Mer information om Malibu finns på
www.malibu-vans.com

© Malibu GmbH & Co. KG | Carthago Ring 1 | 88326 Aulendorf | Deutschland

Tel. +49 (0)7525 / 9200-0

När denna prislista ges ut upphör alla tidigare prislistor att gälla. Efter denna katalogs tryckning, i juli 2024, kan ändringar göras under modellåret. Tillverkaren förbehåller sig rätten att göra nödvändiga konstruktions- och formändringar, i den mån de är till för tekniskt framsteg och är rimliga för kunden, samt för utrustningsändringar, avvikelser i färgsammansättningen eller i enskilda färgtoner, avvikelser i materialegenskaper samt ändringar av leveransomfånget. Detta gäller även färgavvikelser på basfordon, i den mån de beror på ändringar från tillverkaren av basfordonet. Tala med din återförsäljare för att få aktuell information om produkter och modeller.

Uppgifterna om leveransomfång, utseende, prestanda, mått och vikter för fordonen – avvikelser inom ramen av tillverkningstoleranserna (+/- 5 % max.) är möjlig och tillåtet -- är enligt de kunskaper som finns vid tidpunkten för tryckningen. Eftertryck, även av delar, är endast tillåtet med skriftlig tillstånd i förväg från Malibu GmbH & Co. KG. Uppgifterna i denna trycksak uppfyller tyska StVO och StVZO. Med reservation för fel och tryckfel. Alla uppgifter baseras på förutsättningarna på den tyska marknaden.

Tryckt i Tyskland
0924 / V2



malibu
a company of carthago